

# Elisabeth Sudupe Alberdi



Consultora en Diseño y Transformación Estratégica de Espacios de Trabajo



## ME PRESENTO:

Soy Elisabeth Sudupe, consultora estratégica de espacios de trabajo y fundadora de Ambientes MĀIA. Dirijo procesos de transformación donde el espacio es palanca para alinear cultura, personas y negocio. Con más de treinta años de experiencia, demuestro que el diseño no es estética: es dirección estratégica del cambio.

Antes de emprender, dirigí áreas de negocio y marketing y colaboré con arquitectos, fabricantes y clientes corporativos. Esa trayectoria me permite entender cómo piensan las organizaciones y acompañarlas en sus procesos de cambio. Mi propósito es crear espacios que reflejen la cultura de la empresa y generen bienestar, productividad y sentido de pertenencia

## MIS ÁREAS DE ESPECIALIDAD:

Ayudo a PYMEs de 20-50 personas a alinear cultura-personas-procesos-espacio mediante la metodología M-Ā-I-A (del diagnóstico a la ejecución), creando entornos que impulsan la productividad y el orgullo de pertenencia.

*¿Quieres saber  
cómo empezó todo?*

## Contacto



[www.ambientesmaia.com](http://www.ambientesmaia.com)



[elisabeth@ambientesmaia.com](mailto:elisabeth@ambientesmaia.com)



[@elisabethsudupealberdi](https://www.linkedin.com/in/elisabethsudupealberdi)



673 132 023

Ambientes MĀIA nació en 2022, en un momento de cambio personal y profesional. Después de más de tres décadas en el sector del diseño y la gestión de espacios de trabajo, Elisabeth sintió la necesidad de crear un proyecto propio que uniera estrategia, experiencia y una visión más humana del espacio.

Durante su trayectoria, observó cómo los entornos bien pensados mejoraban la comunicación, la motivación y la productividad, y entendió que el espacio no solo acompaña al cambio, sino que puede impulsarlo. Decidió emprender para trabajar desde otro prisma, ligando diseño y dirección estratégica a la cultura organizacional.

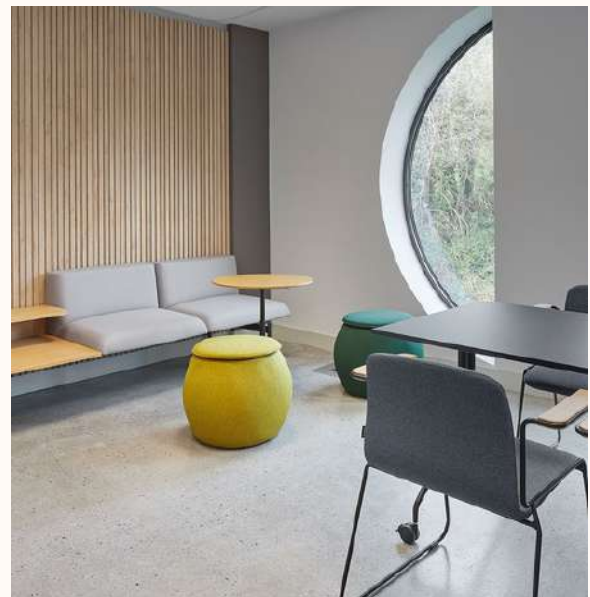
***“El entorno físico puede transformar la manera en que una empresa piensa, trabaja y se conecta.”***

Su propósito era demostrar que un entorno físico bien diseñado es una palanca de transformación, capaz de reflejar la identidad, los valores y los objetivos de cada organización. Esa convicción se reforzó al descubrir estudios internacionales que mostraban cómo el entorno influye directamente en la creatividad, la innovación y la atracción del talento.

El punto de partida fue escuchar y observar. Habló con directivos, arquitectos y equipos, y se formó en neurointeriorismo, metodologías ágiles y diagnóstico cultural. De ese proceso nació la metodología M-Ā-I-A, un sistema que conecta diseño y estrategia para crear espacios coherentes con la manera en que las personas trabajan, se comunican y crecen. Con los años ha confirmado que el espacio puede activar la cultura de una empresa y generar orgullo de pertenencia. Para ella, el mayor éxito llega cuando los equipos se reencuentran con su entorno, lo hacen suyo y descubren

que trabajar en él es una fuente de energía y motivación compartida. Ambientes MĀIA no es un estudio de interiorismo ni una empresa de mobiliario. El proyecto nació con la idea de ser una consultora estratégica que utiliza el espacio como herramienta de transformación empresarial.

El diseño no es estética: es dirección estratégica concebida desde la cultura, las personas y los objetivos de negocio. Cada encargo parte de un diagnóstico riguroso que combina observación, entrevistas y análisis de la dinámica de trabajo.



***“El espacio bien diseñado impulsa el talento, la colaboración y el orgullo de pertenencia.”***

El objetivo es comprender cómo se relacionan las personas con su entorno y detectar qué barreras u oportunidades existen para mejorar la colaboración, la productividad y el bienestar.

La escucha activa y la empatía con el cliente son la base de todo el proceso. No se trata de imponer un estilo, sino de traducir la cultura corporativa en espacios que comuniquen, inspiren y funcionen.



***"El aprendizaje más valioso llega cuando te atreves a construir tu propio camino."***

Uno de sus mayores logros ha sido consolidar una metodología propia que une diseño, estrategia y cultura organizacional, demostrando que el espacio puede mejorar la motivación y la productividad de las personas. También valora la confianza de quienes la rodean, clientes y colaboradores que han creído en su forma de trabajar y en la coherencia del proyecto.

Emprender siempre implica incertidumbre, pero ha aprendido a confiar en el proceso y a disfrutar de cada etapa. Cada experiencia, cada reto, le ha ayudado a crecer y a reafirmar que la evolución profesional no se mide solo en resultados, sino en la capacidad de adaptarse, aprender y mantener el propósito.

De cara al futuro, su objetivo es seguir creciendo con sentido, acompañando a

organizaciones que buscan entornos más humanos, eficientes y conectados con su identidad.

Más que volumen, le interesa ayudar a que las personas colaboren y usen mejor el espacio, generando bienestar con efectos en resultados.

***"El verdadero éxito está en generar bienestar y dejar huella en cada espacio que creas."***



Formar parte de ASPEGI significa para ella compartir experiencias con mujeres profesionales que inspiran, colaboran y se apoyan mutuamente. Es una red que pone en valor el talento femenino y demuestra que la cooperación genera nuevas oportunidades y fortalece el liderazgo.

En el futuro Elisabeth quiere consolidar un modelo de espacios que alineen cultura y competitividad, demostrando que el entorno físico es ventaja estratégica además de bienestar. Su objetivo es seguir impulsando un modelo de espacios que alineen cultura, personas y estrategia, demostrando que el entorno físico puede ser una verdadera herramienta de competitividad y bienestar.